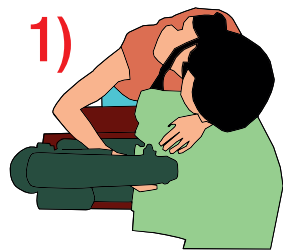


anche il prezzo è trasparente come la maschera

La Cooperativa Filò lavora nel campo delle economie solidali e del commercio equo con un proprio progetto di integrazione sociale per persone in situazione di disagio e fragilità, attraverso un laboratorio di moda etica ed accessorio in pelle.

A seguito della pandemia abbiamo riconvertito i laboratori con la produzione delle maschere igieniche ad uso non sanitario, nel progetto **Condividi - Atelier di prossimità** che coinvolge l'Associazione **AERES Venezia per l'altraeconomia** e l'Associazione nazionale **Botteghe del Mondo**, allo scopo di riattivare micro filiere produttive di quartiere a Venezia e a Mestre. In questo momento sono attivi 6 atelier.

La composizione del prezzo equo della maschera prevede la sola copertura dei costi del lavoro e dei materiali: **NON VI È NESSUN MARGINE** commerciale o **PROFITTO**.



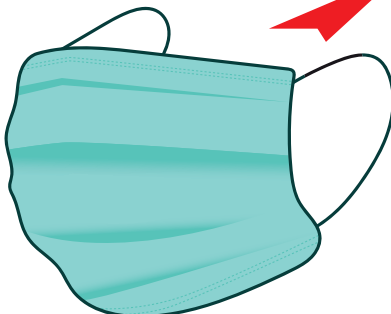
Tempo di produzione:
4,50 minuti (fasi di taglio, assemblaggio, cucitura, confezione) per Euro 0,40/min (costo aziendale lordo della cooperativa) = Euro 1,80
(si ricorda che la maschera è prodotta artigianalmente)



Costi generali di struttura:
Euro 0,20/min (affitto, utenze, amministrazione, spese, etc...) = Euro 0,90



Costi materiale:
Tessuto Non Tessuto, filo, elastico, grafica e stampa
Euro 0,39 a mascherina



TOTALE
~~Euro 3,09~~

**Rimborso
richiesto**
Euro 3,00